

RANGEMENT MODULAIRE POUR VÉHICULE RÉCRÉATIF

MANDAT : Organiser l'espace de manière à d'améliorer l'accès à tout l'espace cargo et le rendre plus fonctionnel. L'ensemble doit permettre de ranger 2 vélos sous le lit. Il doit également s'adapter aux différents usagers et aux objets qu'ils transportent, qui varient en fonction de leurs intérêts et de leurs besoins.

Les motorisés RAM Promaster et Mercedes Sprinter XL Flex de Safari Condo sont les véhicules de classe B ayant le plus grand espace de rangement de l'industrie avec leur fameux espace cargo situé sous le lit réglable en hauteur. Étant donné la profondeur de cet espace, certaines sections sont plus difficiles d'accès et demandent d'enlever des choses du véhicule ou de ramper à l'intérieur pour atteindre les objets rangés derrière.

Lors de tests réalisés dans l'un des véhicules, il a été constaté que mettre un plateau coulissant au plancher dans la section du centre de l'espace cargo n'était pas une bonne solution. L'espace disponible de chaque côté est insuffisant pour que l'utilisateur soit à l'aise en raison des portes qui se bloquent à 90° en position ouverte. C'est pourquoi la section du centre a été scindée en 2 plateaux indépendants qui peuvent toutefois être solidarisés venant le cas que l'on aurait un objet plus volumineux à ranger.

Il a été déterminé qu'une sortie de 42 po des plateaux coulissants est suffisante pour permettre d'atteindre facilement les objets au fond du plateau. Cela permet également de limiter le porte-à-faux créé par l'ouverture du rangement.

Afin de s'adapter aux différents usagers et à leurs besoins, l'espace cargo peut être aménagé avec des modules disponibles à la carte lors de l'achat de celui-ci. Les modules sont tous compatibles à l'exception du support à sac de golf et des tablettes coulissantes & du 2^e lit et des tablettes coulissantes.



PROPOSITION 1



PROPOSITION 2



Le projet visait à organiser l'espace de rangement de véhicules motorisés de classe B particuliers, le RAM Promaster et Mercedes Sprinter XL Flex disponible chez Safari Condo. Ces véhicules se distinguent par leur espace cargo situé à l'arrière du véhicule, sous le lit réglable en hauteur, qui procure le plus grand espace de rangement disponible de leur catégorie. Cet espace est accessible par les portes arrières du véhicule, mais aussi par l'intérieur, entre le comptoir de cuisine et le cabinet de salle de bain. Le produit développé devait permettre d'améliorer l'accès à cet espace et à le rendre plus fonctionnel, car certaines zones étaient accessibles plus difficilement. Le mandat incluait le rangement de deux vélos sous le lit et demandait que le produit puisse s'adapter aux différents usagers et aux objets qu'ils transportent, qui varient en fonction de leurs intérêts et besoins.

Le produit développé permet de répondre aux divers besoins des utilisateurs grâce à un concept modulaire. Lors de l'achat du véhicule, le client peut décider selon ses besoins de quels modules il a besoin. Ce concept a été conçu pour que chaque option soit compatible avec les autres. Il y a seulement deux incompatibles: le support à sac de golf et une tablette coulissante & Le 2^e lit et les tablettes/bac coulissants.

Neufs modules différents sont offerts :

Le support à sac de golf

Lorsqu'un sac est couché sur le support, il permet de donner un angle au sac pour que les bâtons aient taper au fond de celui-ci et qu'ils ne sortent pas durant les déplacements. Le support peut être rangé en le retournant, il se range alors dans le caisson et laisse l'espace sur celui-ci libre pour ranger autre chose.

Le support à vélo

Fixer sur un plateau coulissant dans la section centrale, il limite l'effort nécessaire pour fixer les vélos dans le véhicule. Le plateau sort de 42 po ce qui permet à l'utilisateur d'avoir du dégagement, ensuite il peut venir placer le vélo avec la roue avant préalablement enlevé et le fixer par la roue arrière. Le vélo se tenant maintenant seul, mais n'étant pas tout à fait assez stable, il ne reste plus qu'à fixer la fourche dans le support thule. L'utilisateur n'a pas à essayer de tenir le vélo pendant qu'il fixe la fourche, ce qui rend l'effort beaucoup moins frustrant. Les pièces de plastique accueillant la roue arrière ont été optimisées pour qu'elles soient issues du même moule de thermoformage, les trous permettant de les fixer sont différents, faits suite au moulage. Sa forme permet d'accueillir autant un vélo de route, hybride ou un vélo de montagne.

Les plateaux coulissants

Ils sont fixés sur des rails robustes qui permettent une sortie de 42 po. On peut en prendre un ou deux, au choix, et advenant le cas que l'on choisisse l'option du meuble poubelle, un format plus court de plateau est offert. Ils sont disponibles avec ou sans rebord d'aluminium et d'ancrages dépendamment si l'on souhaite avoir l'option de deuxième lit. Dans ce cas, les plateaux glissent sous les extrusions d'aluminium fixés sur les caissons, alors les rebord d'aluminium gêneraient. À cela il est possible d'ajouter un ou deux supports à vélo.

Le bac sauve pantalon

Il permet de ranger des articles encore humides, mouillés, ou encore, sales, sans se soucier de salir le véhicule ou d'endommager le sol en contreplaqué recouvert de prélat.

Les tablettes coulissantes

Elles permettent de ranger des objets et de pouvoir les attacher avec des élastiques grâce aux ouvertures dans les rebord d'aluminium. Elles sont fixées sur des rails qui permettent une sortie de 42 po.

Les bacs tablettes coulissants

Deuxième option permettant de ranger des objets mouillés ou sales. Cela laisse le choix à l'utilisateur de pouvoir avoir ce genre d'espace s'il préfère avoir deux sections de plateaux coulissant au centre au lieu du bac sauve pantalon.

Le meuble poubelle

Accessible par l'intérieur, il est en quelque sorte une extension de la cuisine. D'un côté on retrouve une poubelle, et de l'autre, un sac à linge qui peut s'enlever et est refermable grâce à un cordon pour emmener ses vêtements à la buanderie.

Le rangement à soulier

Ce rangement polyvalent s'ouvre en basculant vers le bas, il peut servir à ranger des souliers, car les gens en voyage n'ont jamais assez de places pour tous les ranger. Il peut également servir à ranger des vêtements ou des serviettes pour la salle de bain ou encore des articles de cuisine, car il est situé juste au bout du comptoir.

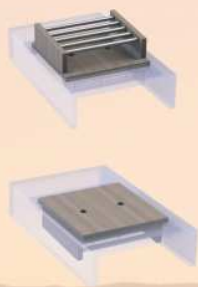
Le deuxième lit

Cette option était déjà offerte par safari condo, par contre, les panneaux faisaient la largeur totale de l'espace cargo. Quand le deuxième lit n'était pas installé, on ne savait pas où mettre les panneaux. Mon concept permet maintenant de ranger les panneaux dans des extrusions d'aluminium qui servent elles-mêmes de support quand vient le temps d'installer le lit.

MODULES

4011

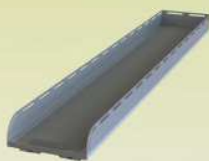
SUPPORT À SAC DE GOLF



SUPPORT À VÉLO

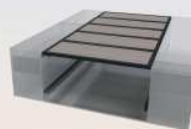


TABLETTE COULISSANTE

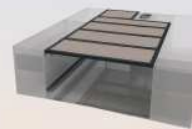


2È LIT

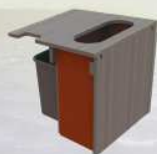
PLEINE LARGEUR



AVEC MEUBLE POUBELLE



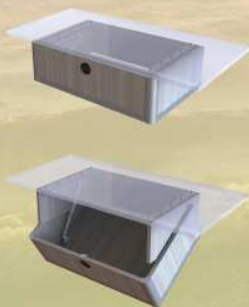
MEUBLE POUBELLE



BAC SAUVE PANTALON



RANGEMENT À SOULIER



LOQUET



BAC TABLETTE COULISSANT



Permet de solidariser les deux plateaux du plancher coulissant pour ranger de plus gros objets sur ceux-ci.

PLATEAUX DE PLANCHER COULISSANT

GAUCHE 70 PO



DROIT 51 PO



DROIT 70 PO

